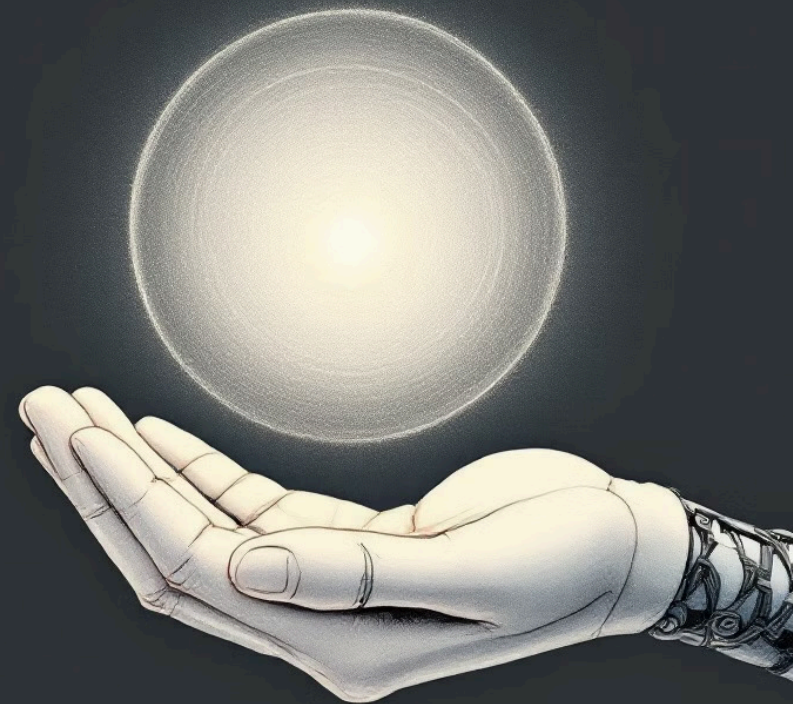


Prompt Engineering e Bias nell'IA: Evitare Pregiudizi

L'intelligenza artificiale, guidata da prompt ben costruiti, può generare contenuti sorprendentemente creativi e pertinenti. Tuttavia, se non gestita con cura, questa tecnologia rischia di riflettere e amplificare i pregiudizi presenti nei dati su cui è addestrata. Esploreremo come i prompt possono introdurre bias nei risultati dell'IA e come evitarlo, analizzando le conseguenze e le strategie per mitigare questi rischi.

 by Michele Dell'Edera



Come i Prompt Possono Introdurre Bias

1

Linguaggio Discriminatorio

L'utilizzo di termini o espressioni carichi di stereotipi può portare l'IA a generare contenuti discriminatori.

2

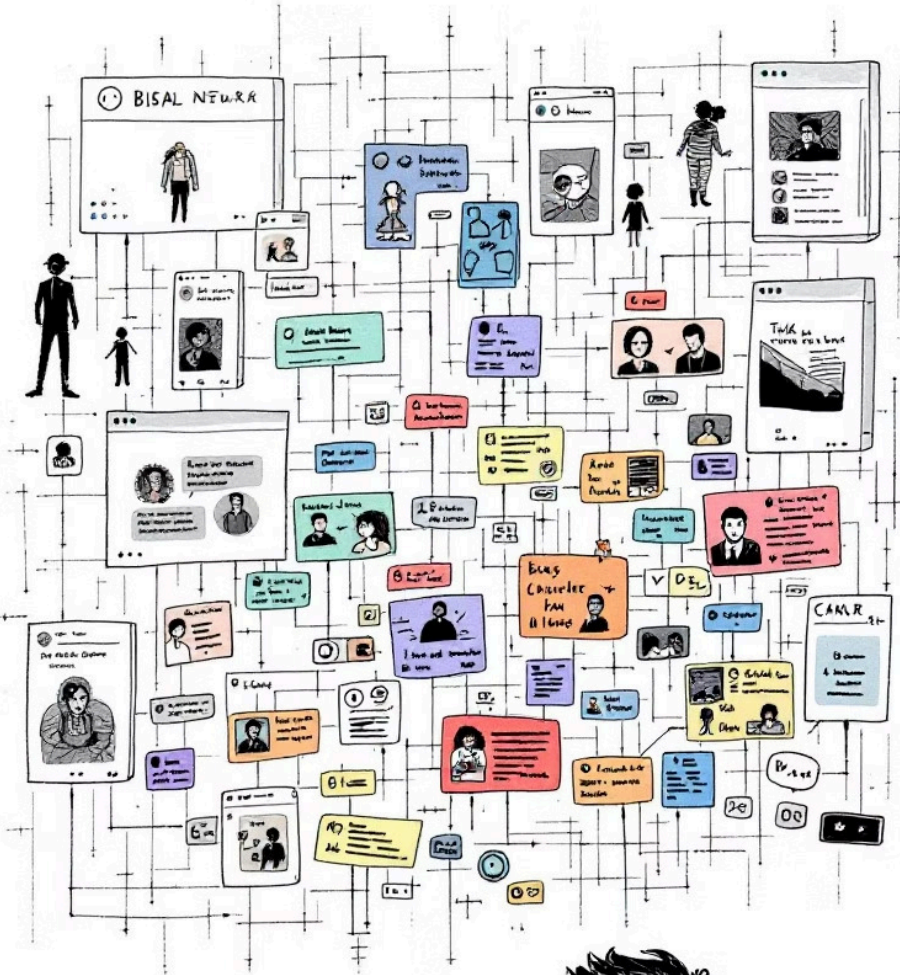
Assunzioni Implicite

I prompt possono contenere assunzioni non esplicitamente dichiarate, ma che influenzano il risultato.

3

Dati di Addestramento Bias

Se l'IA è addestrata su dati che contengono pregiudizi, è probabile che questi si riflettano nei risultati.



Conseguenze dei Bias nell'IA

Rinforzo di Stereotipi

I contenuti generati dall'IA possono rafforzare stereotipi esistenti e contribuire a perpetuare disuguaglianze.



Decisioni Ingiuste

L'IA "biasata" può prendere decisioni ingiuste in ambito lavorativo, giudiziario e altro.

Erosione della Fiducia

La percezione che l'IA sia uno strumento imparziale può essere compromessa se si diffonde la consapevolezza dei suoi bias.

Come Evitare i Bias nei Prompt

1

Consapevolezza dei Propri Bias

Riconoscere i propri pregiudizi è il primo passo per evitarli.

2

Linguaggio Neutro

Utilizzare un linguaggio inclusivo e privo di stereotipi.

3

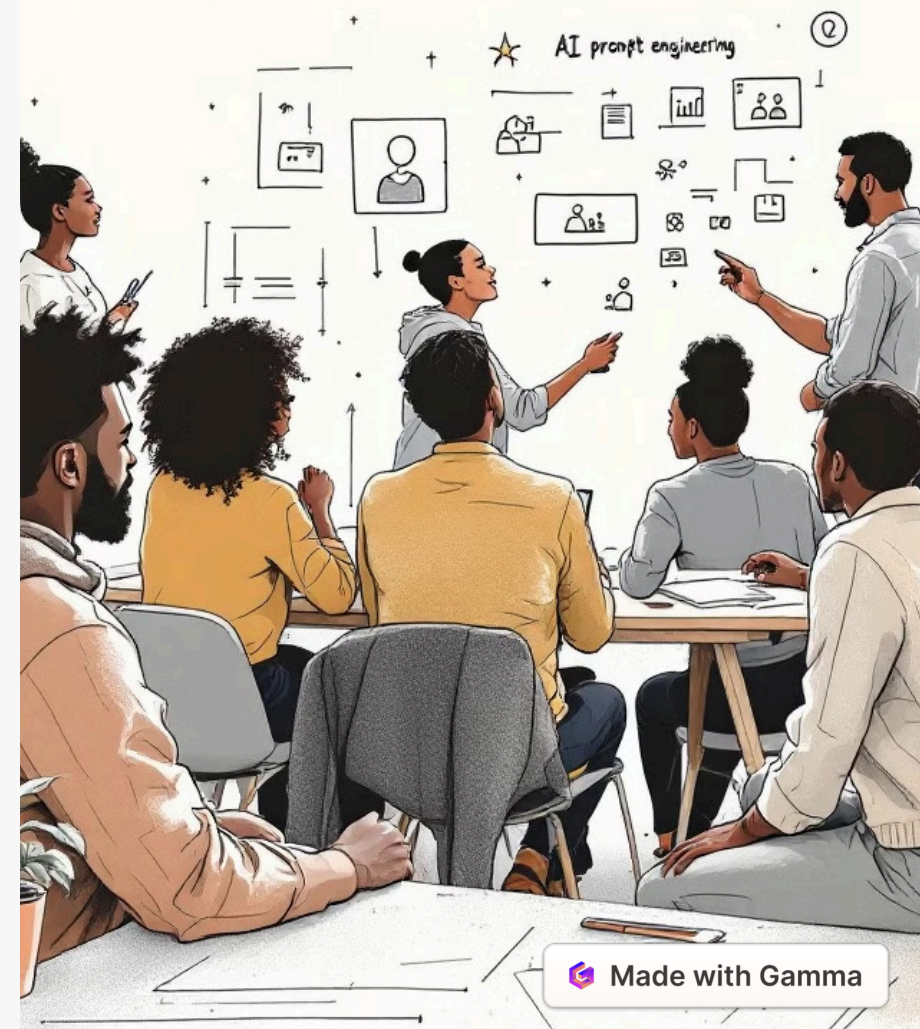
Dati Diversificati

Assicurarsi che i dati utilizzati per addestrare l'IA siano diversificati e rappresentativi della popolazione.

4

Valutazione Critica dei Risultati

Esaminare attentamente i risultati generati dall'IA per individuare eventuali bias.





Strumenti e Tecniche per Mitigare i Bias

De-biasing dei Dati

Applicare tecniche di pre-processing ai dati per rimuovere o ridurre i bias.

Adversarial Training

Addestrare l'IA a generare contenuti che sfidino i suoi stessi pregiudizi.

Interpretabilità dei Modelli

Rendere i modelli di IA più interpretabili per comprendere meglio come prendono le decisioni.

Monitoraggio Continuo

Monitorare costantemente i risultati dell'IA per individuare e correggere eventuali bias emergenti.



Il Futuro del Prompt Engineering Etico

1

Sviluppo di Strumenti Etici

Creazione di nuovi strumenti per identificare e mitigare i bias nell'IA.

2

Formazione Etica

Implementazione di programmi di formazione sull'etica dell'IA per sviluppatori e utenti.

3

Regolamentazione

Sviluppo di linee guida e normative per l'uso etico dell'IA e del prompt engineering.

4

IA al Servizio dell'Umanità

Realizzazione di un futuro in cui l'IA sia equa, giusta e benefica per tutti.



Collaborazione Multidisciplinare



Sociologi

Analizzano l'impatto sociale dell'IA e identificano potenziali bias culturali.



Psicologi

Studiano gli effetti cognitivi dei bias e sviluppano strategie per mitigarli.



Esperti di Etica

Valutano le implicazioni etiche dell'IA e propongono linee guida per un uso responsabile.

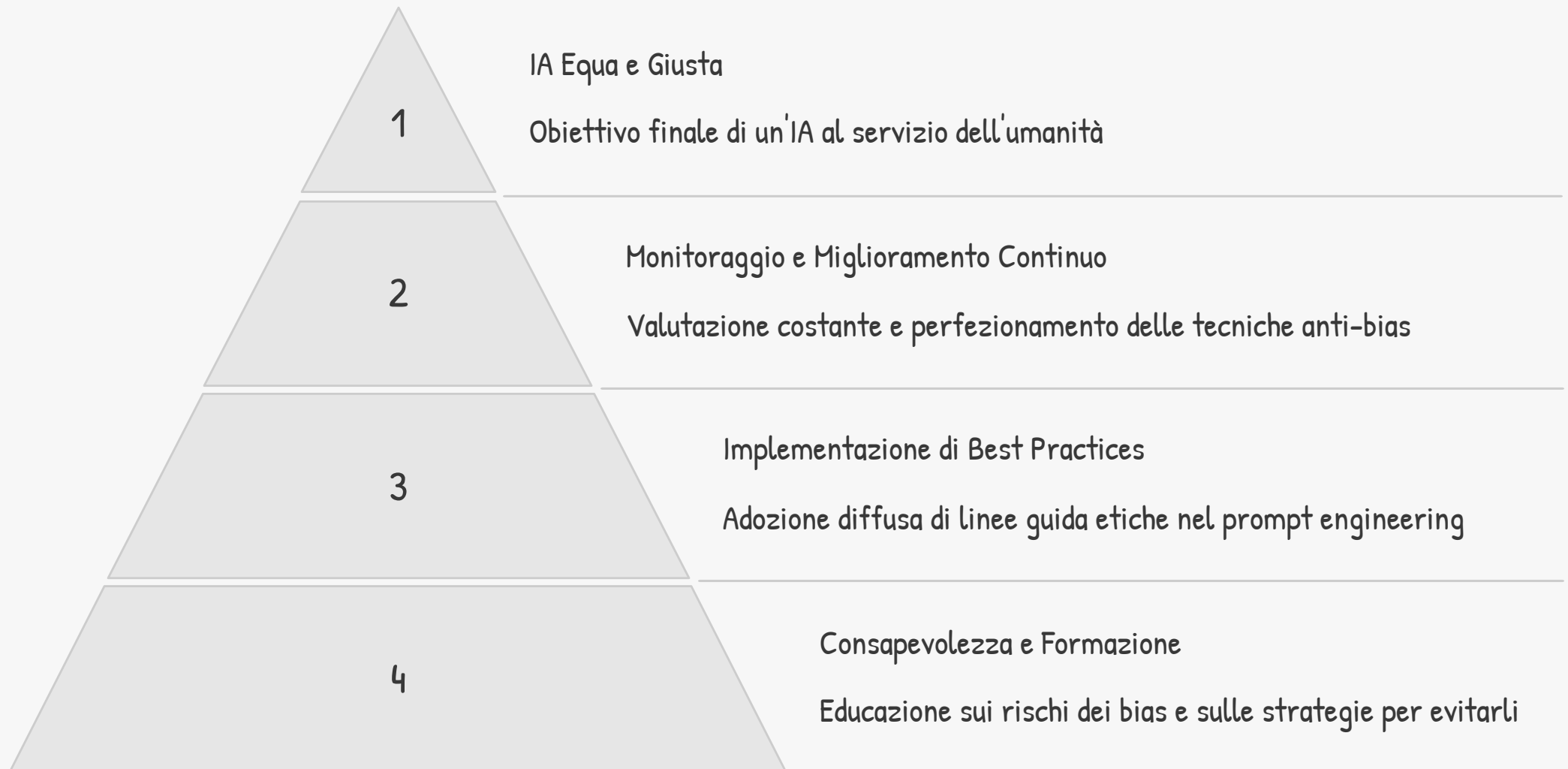


Data Scientists

Implementano tecniche di de-biasing e sviluppano modelli IA più equi.

La collaborazione tra esperti di diverse discipline è fondamentale per affrontare in modo completo la sfida dei bias nell'IA, garantendo un approccio olistico e bilanciato.

Conclusioni: Verso un'IA Responsabile



Il prompt engineering è uno strumento potente che deve essere utilizzato con responsabilità. Essendo consapevoli dei potenziali bias e adottando le misure appropriate, possiamo garantire che l'IA diventi uno strumento sempre più utile e positivo per la società, promuovendo equità e giustizia.



Michele Dell'Edera

e-mail: michele.delledera@gmail.com

telefono: 320.3185383

<https://www.mktgforhumans.it> - e-mail:

info@mktgforhumans.it